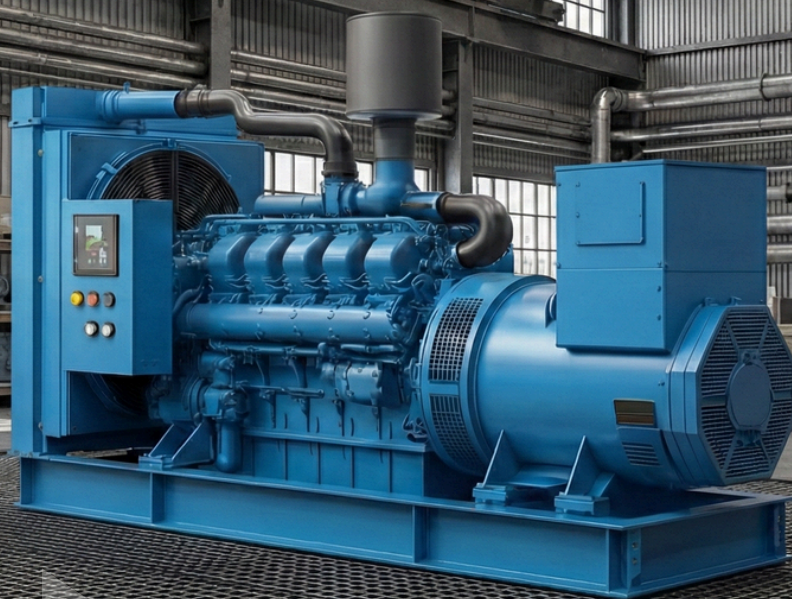




# BRASIL

tecnologia e inovação  
que impulsionam o  
crescimento do país



## GERAÇÃO

Os grupos geradores desempenham um papel fundamental no fornecimento contínuo e confiável de energia elétrica em diversas situações. A importância deles reside principalmente na capacidade de suprir a demanda energética quando a rede principal falha ou é inexistente. Pontos-chave sobre a importância dos geradores:

- Continuidade Operacional: Em ambientes críticos como hospitais, centros de dados e indústrias, a interrupção da energia pode resultar em perda de vidas, dados ou produção.
- Prevenção de Prejuízos Financeiros: Falhas na rede podem levar a grandes perdas financeiras para comércios e indústrias devido à paralisação das atividades.
- Acesso em Áreas Remotas: Em locais afastados da infraestrutura de distribuição de energia, como em zonas rurais, canteiros de obras ou eventos temporários, os geradores são a principal fonte de eletricidade.
- Segurança e Conforto: Em residências e edifícios comerciais, os geradores garantem a manutenção de sistemas de segurança (alarmes, câmeras), iluminação e conforto (aquecimento/refrigeração), mesmo durante longos apagões.

### PORTFÓLIO

Grupo-geradores novos  
Grupo-geradores semi-novos  
Locações



(16) 99601-8725 - Comercial  
(16) 99746-8231 - Técnico



comercial@ctbrz.com.br



www.ctbrz.com.br